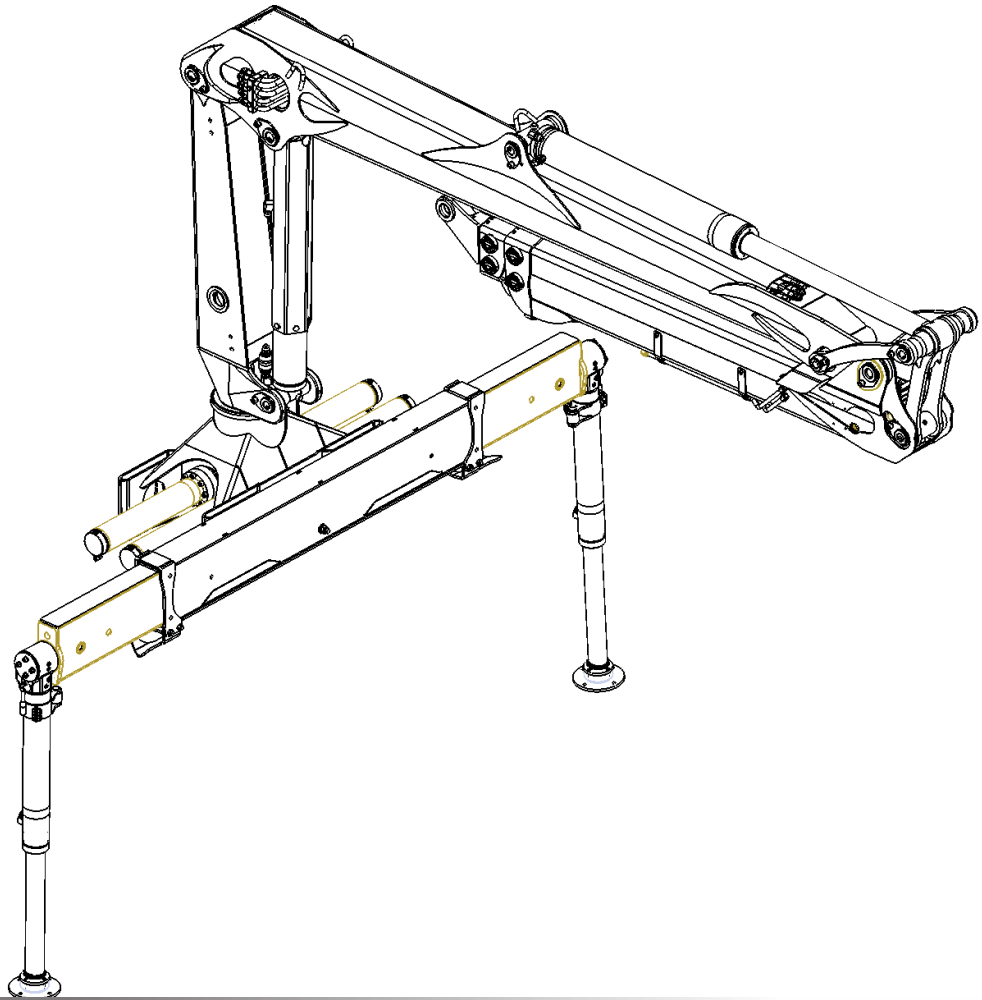


2112-72 | 2112-81
2112-97 | 2112-102



TEKNISET TIEDOT

TECHNICAL DATA

TEKNISKA DATA

TECHNISCHE DATEN

DONNÉES TECHNIQUES

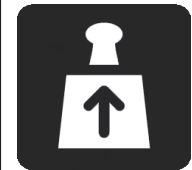
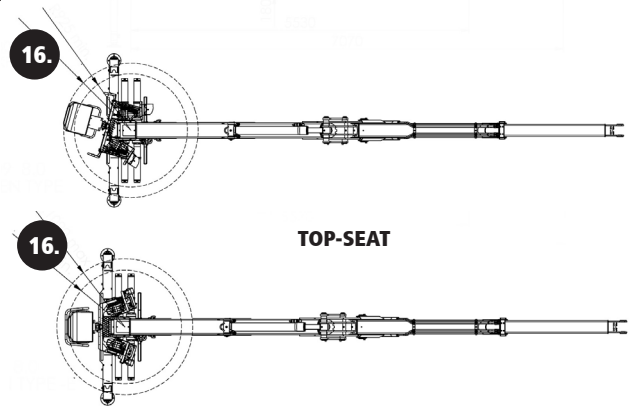
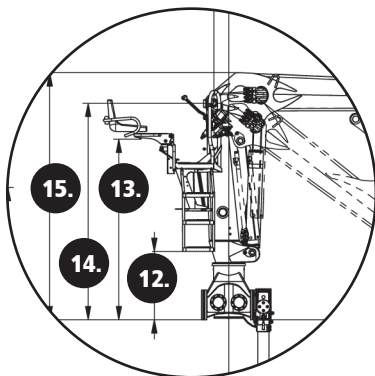
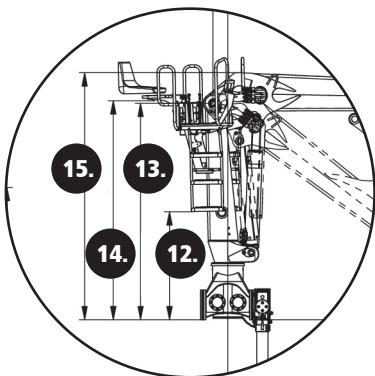
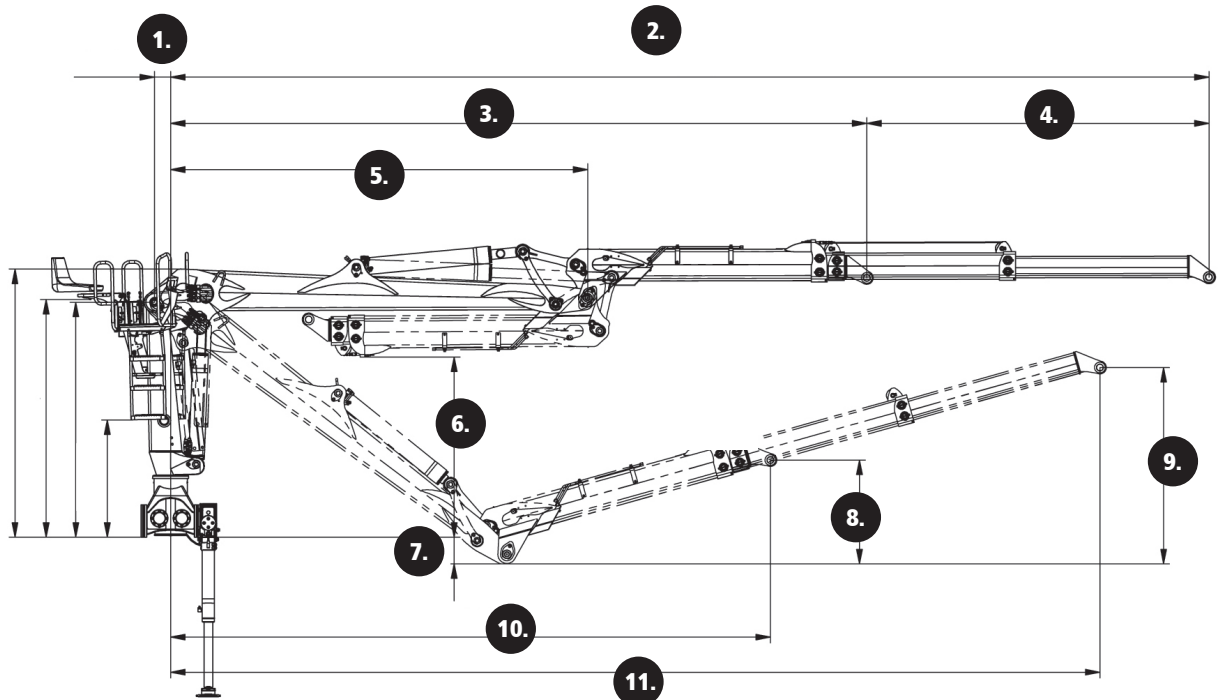
DATOS TÉCNICOS

ESPECIFICAÇÕES TÉCNICAS

DATI TECNICI

ТЕХНИЧЕСКИЕ ДАННЫЕ

技術面データー

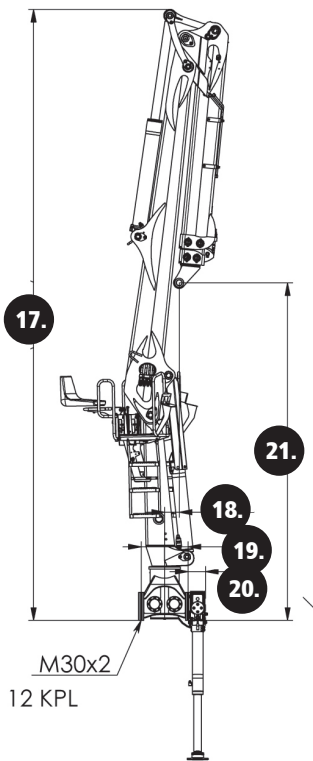


2112-72
2112-81
2112-97
2112-102

	3 m	4 m	5 m	6 m	7 m	8 m	9 m	10 m
2112-72	-	-	-	-	-	-	-	-
2112-81	4 080	3 090	2 530	2 120	1 790	1 540	-	-
2112-97	3 900	3 000	2 400	2 020	1 720	1 490	1 320	-
2112-102	-	-	-	-	-	-	-	-

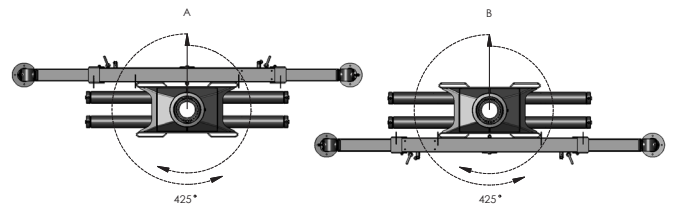
	2112-72	2112-81	2112-97	2112-102
1.	150	150	150	150
2.	7 200	8 100	9 700	10 200
3.	5 600	6 500	6 510	7 010
4.	1 600	1 600	3 200	3 200
5.	3 000	3 900	3 900	4 400
6.	1 450	1 710	1 680	1 690
7.	250	250	250	545
8.	910	890	970	960
9.	1 325	1 390	1 840	1 800
10.	4 800	5 600	5 610	6 020
11.	6 410	7 140	8 690	9 100

	TOP-SEAT	TOP-SEAT E
12.	1 100	690
13.	2 200	1 830
14.	2 220	2 200
15.	2 510	2 510
16.	940-1 120	1 125 - 1 300

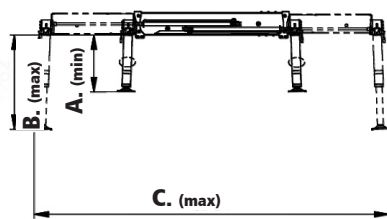
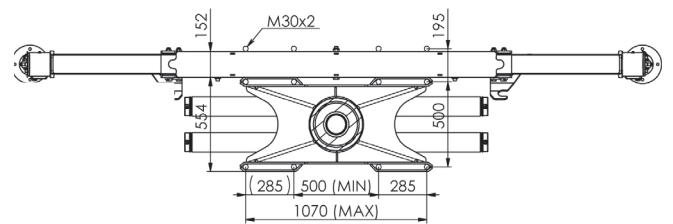


	2112-72	2112-81	2112-97	2112-102
17.	5 640	6 540	6 540	7 035
18.	60	150	155	200
19.	500	500	500	500
20.	185	185	185	185
21.	2 730	3 620	3 610	4 110

SLEWING OPTIONS



INSTALLATION



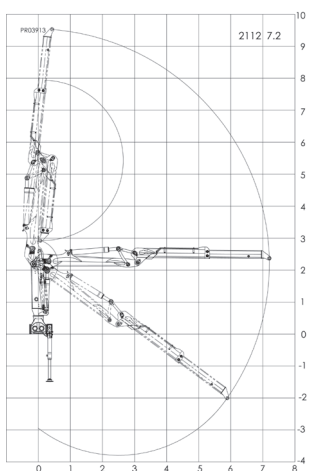
Cylinder Ø 90 mm

	ALT. 1.	ALT. 2.	ALT. 3.
A.	845	945	1 045
B.	1 366	1 566	1 764
C.	3 834	3 834	3 862

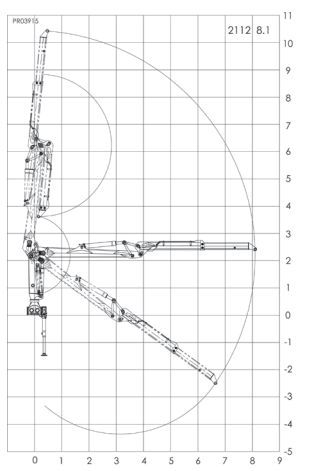
Cylinder Ø 100 mm

	ALT. 1.	ALT. 2.	ALT. 3.
A.	793	893	993
B.	1 293	1 493	1 693
C.	3 829	3 843	3 857

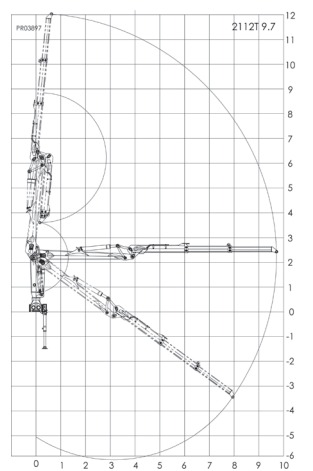
2112-72



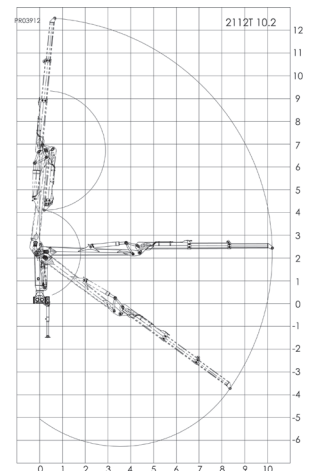
2112-81



2112-97



2112-102



		2112-72	2112-81	2112-97	2112-102
Nostomomentti (netto) • Lifting capacity (net) • Lyftmoment (netto) • Hubmoment (netto) • Couple de levage (net) • Capacidad de elevación (neto) • Binário de elevação • Prestazione (netta) • Момент подъема (нетто) • リフティングトルク (正味値)	(kNm)	138	128	122	116
Max. ulottuvuus • Max. outreach • Räckvidd • Reichweite • Portée • Alcance • Alcance máximo • Braccio max • Максимальный вылет • 最大伸び寸法	(mm)	7 200	8 100	9 700	10 200
Jatkeen pituus • Hydraulic boom extension • Utskjut • Ausschub • Rallonge • Extensión del brazo • Extensões • Sfilo idraulico • Удлинитель • 延長の長さ	(mm)	1 600	1 600	3 200	3 200
Kääntömomentti • Slewing torque • Vridmoment • Schwenkmoment • Couple de rotation • Torsión de rotación • Binário de rotação • Coppia di rotazione • Момент поворота • 回転トルク	(kNm)	28	28	28	28
Kääntökulma • Slewing angle • Vridvinkel • Schwenkwinkel • Angle de rotation • Ángulo de rotación • Ângulo de rotação • Rotazione • Угол поворота • 回転角度	(°)	425	425	425	425
Suosittelava hydr. tuotto • Recommended oil flow • Rek. oljeflöde • Empfohlene Pumpenleistung • Recommandation pour la pompe • Recomendación para la bomba • Requisitos hidráulicos • Mandata olio raccomandata • Рекомендуемый гидронасос • 油圧収量の推奨。					
► 1-piiri • single circuit • 1-krets • 1-Kreis • simple circuit • Un circuito • Uma bomba • Un circuito • 1 контур • 1-回路	(l/min)	70 - 100	70 - 100	70 - 100	70 - 100
► 2-piiri • double circuit • 2-krets • 2-Kreis • double circuit • Doble circuito • Dois bombas • Doppio circuito • 2 контура • 2-回路	(l/min)	2 x 70 - 95	2 x 70 - 95	2 x 70 - 95	2 x 70 - 95
► LS • LS (荷重検出)	(l/min)	180 - 200	180 - 200	180 - 200	180 - 200
Työpaine • Operating pressure • Arbetstryck • Arbeitsdruck • Pression de fonctionnement • Presión de trabajo • Presión de operación • Pressione di lavoro • рабочее давление • 作動圧力	(MPa)	26	26	26	26
Paino sis. nosturin avohallintalaitteella ilman kahmaria, kääntäjää ja öljyä. Weight including the crane with top-seat, without the grapple, rotator and oil. Vikt inkl. kran med sittnock, utan gripare, rotator och ölja. Gewicht mit Hochsitz und mech. Steuerung, ohne Greifer, ohne Gelenk - Rotator und ohne Öl. Poids de la grue avec siege, sans le grappin, rotateur et l'huile. Peso incluyendo equipamiento de control y estabilizadores. Menos la garra, rotor y aceite hidráulico. Peso sem óleo, grappa, estabilizadores, rotador. Peso con comandi alti, senza pinza, rotatore e olio. Вес с приборами управления , без грейфера, ротатора и гидроасла. Грapple無しでローダーのコントロール装置を含む重量、回転装置と油圧オイル。	(kg)	1 990	2 050	2 180	2 210
Erillisen tukijalkapalkiston paino • Weight of the separate stabilizers • Separata stödbens vikt • Gewicht der separaten Stützfüße • Poids des stabilisateurs • Peso de los estabilizadores • Peso de los estabilizadores • Peso stabilizzatori separati • Вес механизма опор отдельно • 別途スタビライザーブームの重量 (一体型スタビライザーなしのクレーン) 。	(kg)	385	385	385	385

Valmistajan antamat arvot ovat ohjeellisia. Kesla pidättää oikeuden muutoksiin.

The values provided by the manufacturer are indicative. Kesla reserves the right to make changes.

De lämnade värdena av tillverkaren är riktgivande. Kesla förbehåller sig rätten till ändringar.

Die Angaben des Herstellers sind Richtwerte. Kesla behält sich das Recht auf Änderungen vor.

Les valeurs communiquées par le fabricant sont seulement indicatives. Kesla se réserve le droit à toutes modifications.

Los datos ofrecidos por el fabricante son orientativos. Kesla se reserva el derecho de modificarlos.

Os valores pelo fabricante são indicativas. Kesla reserva-se o direito de fazer alterações.

I dati del costruttore sono indicativi. Kesla si riserva il diritto di modificarli.

Приводимые изготовителем показатели являются инструктивными. Изготовитель оставляет за собой право на изменения.

メーカーによる値はあくまでも基本表示です。KESLAは変更する権利を保留します。



Kesla Oyj

Kuurnankatu 24

FI-80100 JOENSUU. FINLAND

Tel. +358 207 862 841

Fax +358 13 610 0521

www.kesla.com

